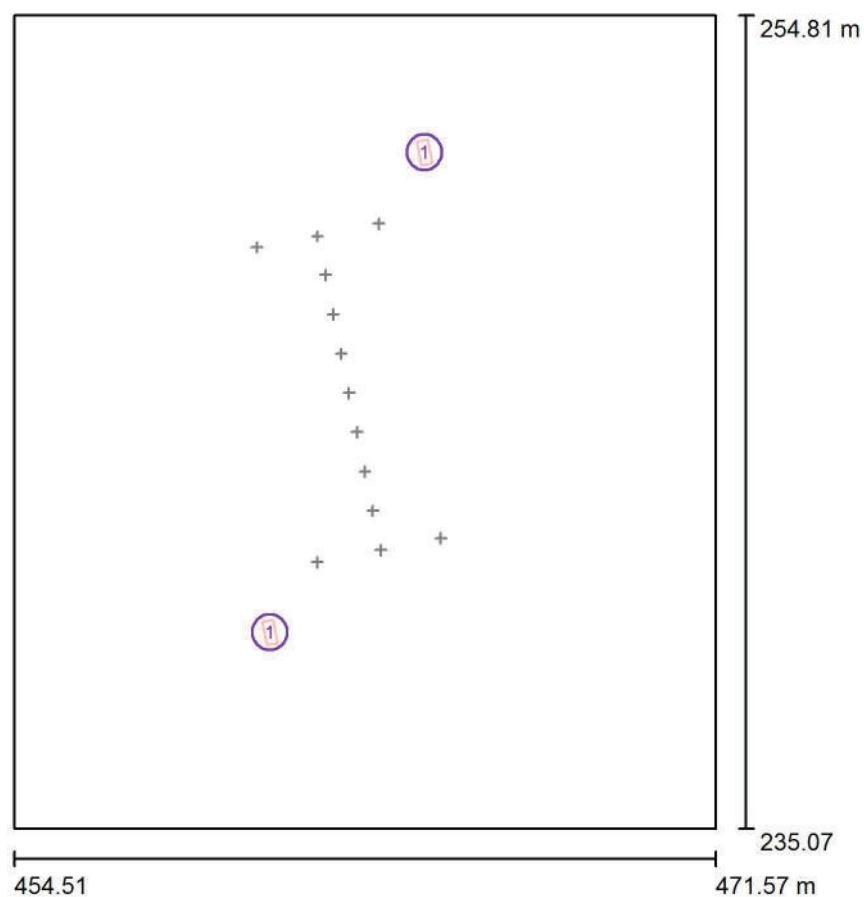


Obdelovalec(ka)  
Telefon  
Faks  
e-Mail

## PREHOD ZA PEŠCE / Načrtovalni faktor



Faktor vzdrževanja: 0.80, ULR (razmerje svetlobe navzgor): 0.0%

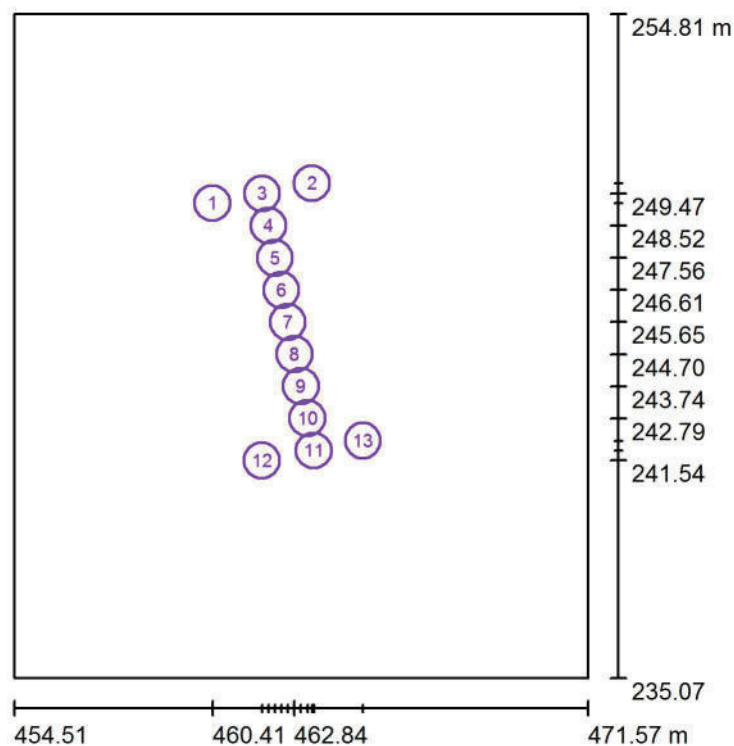
Merilna palica 1:184

### Kosovnica svetilk

Št.	Kos	Oznaka (Faktor korekture)	Φ (Svetilka) [lm]	Φ (Žarnice) [lm]	P [W]
1	2	PHILIPS ClearWay BGP303 T25 1xLED69-4S/740/740 - DPR1 (Tip 1)* (1.000)	6300	7000	45.0
*Spremenjeni tehnični podatki			Skupaj: 12600	Skupaj: 14000	90.0

Obdelovalec(ka)  
Telefon  
Faks  
e-Mail

## PREHOD ZA PEŠCE / Točke izračunavanja (pregled rezultatov)



Merilna palica 1 : 225

### Seznam točk izračunavanja

Št.	Oznaka	Tip	Položaj [m]			Vrtenje [°]			Vrednost [lx]
			X	Y	Z	X	Y	Z	
1	Navpična točka izračunavanja	navpicno, raven	460.410	249.191	1.000	0.0	0.0	11.0	41
2	Navpična točka izračunavanja	navpicno, raven	463.368	249.780	1.000	0.0	0.0	11.0	51
3	Navpična točka izračunavanja	navpicno, raven	461.882	249.475	1.000	0.0	0.0	11.0	98
4	Navpična točka izračunavanja	navpicno, raven	462.074	248.520	1.000	0.0	0.0	11.0	89
5	Navpična točka izračunavanja	navpicno, raven	462.266	247.565	1.000	0.0	0.0	11.0	74
6	Navpična točka izračunavanja	navpicno, raven	462.458	246.610	1.000	0.0	0.0	11.0	60
7	Navpična točka izračunavanja	navpicno, raven	462.650	245.654	1.000	0.0	0.0	11.0	47
8	Navpična točka izračunavanja	navpicno, raven	462.843	244.699	1.000	0.0	0.0	11.0	34
9	Navpična točka izračunavanja	navpicno, raven	463.035	243.744	1.000	0.0	0.0	11.0	21

Obdelovalec(ka)  
Telefon  
Faks  
e-Mail

## PREHOD ZA PEŠCE / Točke izračunavanja (pregled rezultatov)

### Seznam točk izračunavanja

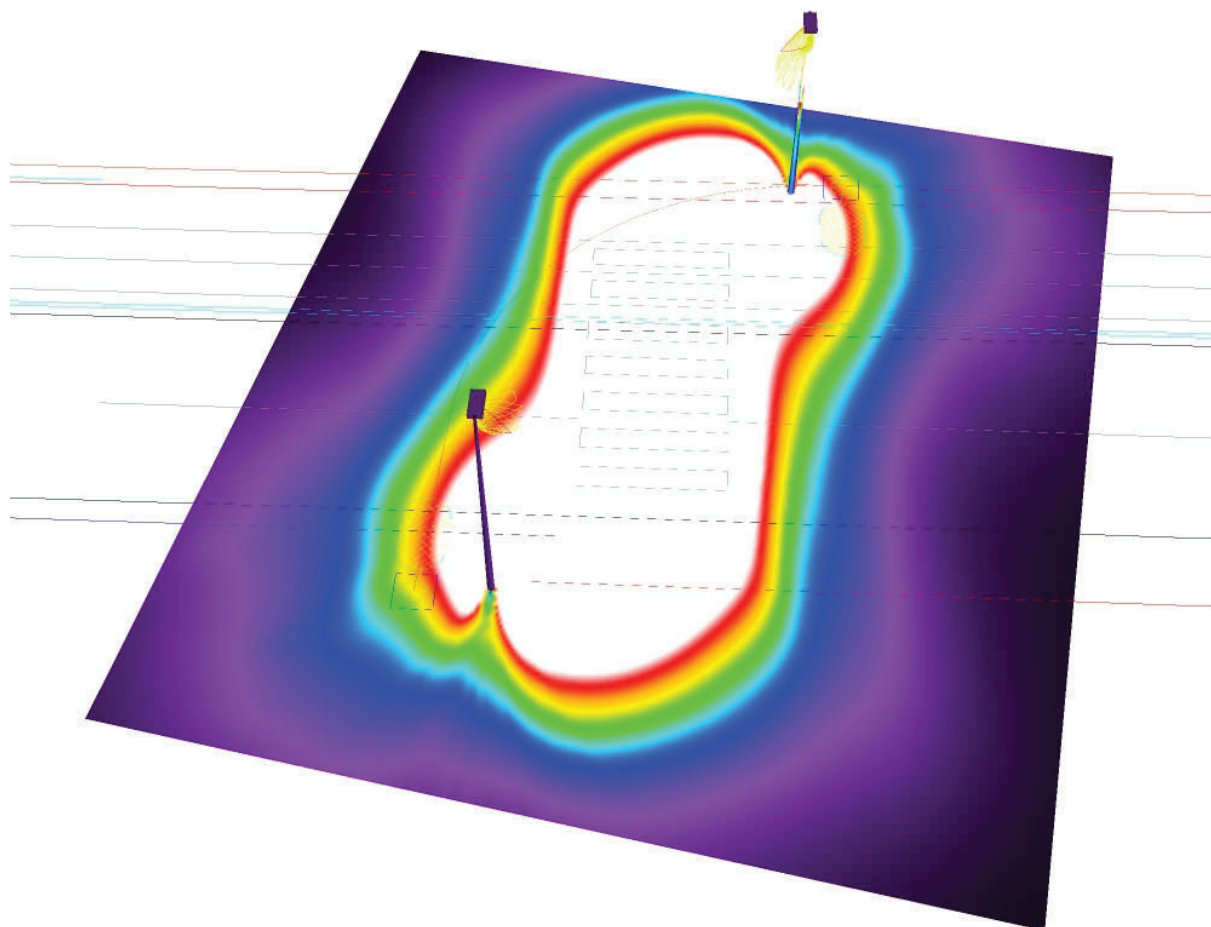
Št.	Oznaka	Tip	Položaj [m]			Vrtenje [°]			Vrednost [lx]
			X	Y	Z	X	Y	Z	
10	Navpična točka izračunavanja	navpicno, raven	463.227	242.789	1.000	0.0	0.0	11.0	15
11	Navpična točka izračunavanja	navpicno, raven	463.419	241.834	1.000	0.0	0.0	11.0	12
12	Navpična točka izračunavanja	navpicno, raven	461.875	241.538	1.000	0.0	0.0	11.0	14
13	Navpična točka izračunavanja	navpicno, raven	464.877	242.124	1.000	0.0	0.0	11.0	6.29

### Povzetek rezultatov

Tip točke izračunavanja	Število	Srednja [lx]	Min [lx]	Maks [lx]	$E_{\min} / E_m$	$E_{\min} / E_{\max}$
Vertikalno, raven	13	43	6.29	98	0.15	0.06

Obdelovalec(ka)  
Telefon  
Faks  
e-Mail

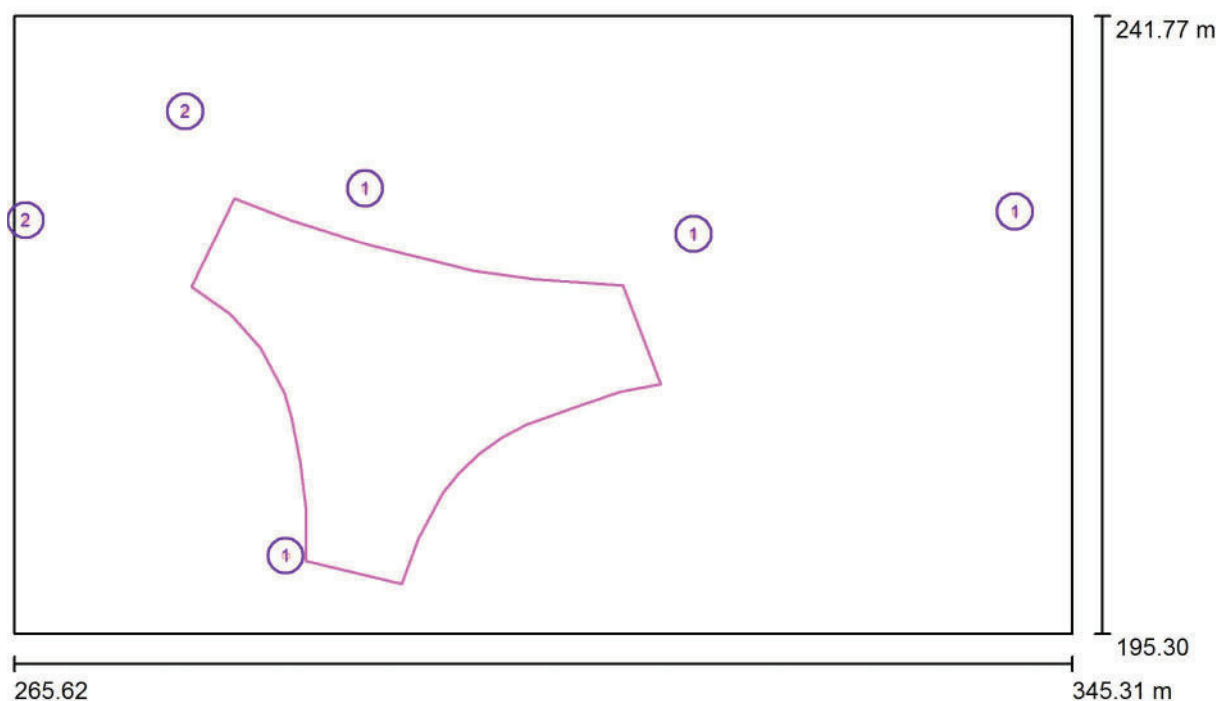
## PREHOD ZA PEŠČE / Napačne barve - prikaz



lx

Obdelovalec(ka)  
Telefon  
Faks  
e-Mail

## KRIŽIŠČE / Načrtovalni faktor



Faktor vzdrževanja: 0.80, ULR (razmerje svetlobe navzgor): 0.0%

Merilna palica 1:570

### Kosovnica svetilk

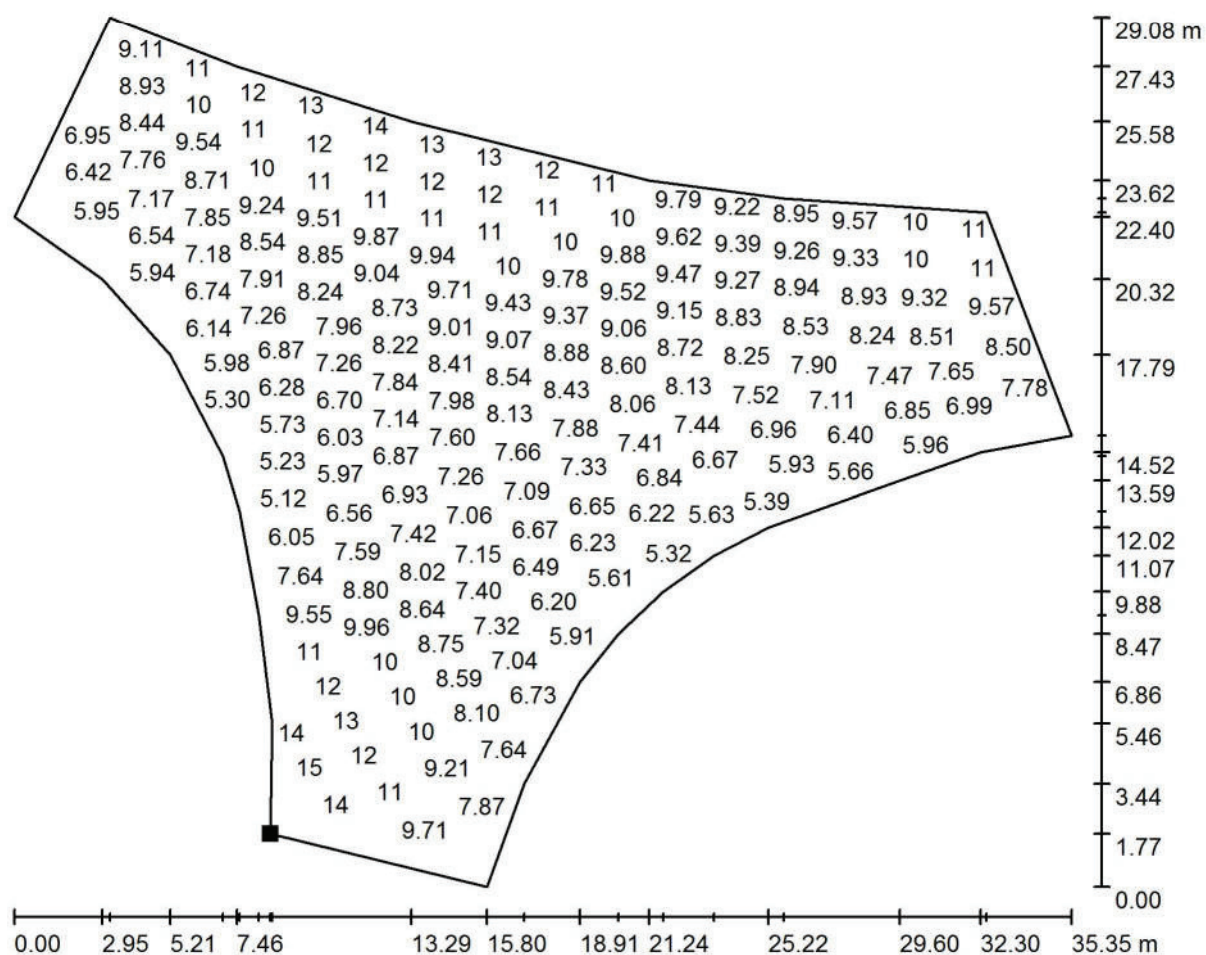
Št.	Kos	Oznaka (Faktor korekture)	Φ (Svetilka) [lm]	Φ (Žarnice) [lm]	P [W]
1	4	PHILIPS BGP303 T25 1 xLED69-4S/740 DW10 (1.000)	6160	7000	44.5
2	2	PHILIPS ClearWay BGP303 T25 1xLED69-4S/740/740 - DPR1 (Tip 1)* (1.000)	6300	7000	45.0

\*Spremenjeni tehnicni podatki

Skupaj: 37240 Skupaj: 42000 268.0

Obdelovalec(ka)  
Telefon  
Faks  
e-Mail

# KRIŽIŠČE / Površina za izračun - križišče / Vrednostna grafika (E, pravokotno)



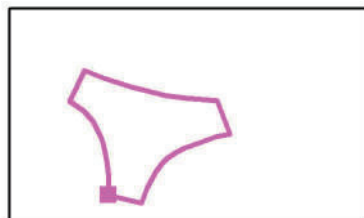
Vrednost v Lux, Merilna palica 1 : 253

Ni možno predstaviti vseh izračunanih vrednosti.

Položaj površine v zunanjem  
področju:

Označena točka:

(287.553 m, 200.811 m, 0.000 m)



Raster: 128 x 128 Tocke

$E_m$  [lx]  
8.47

$E_{min}$  [lx]  
4.55

$E_{max}$  [lx]  
16

$E_{min} / E_m$   
0.537

$E_{min} / E_{max}$   
0.280

Obdelovalec(ka)  
Telefon  
Faks  
e-Mail

## Kolesarska steza + pločnik / Načrtovalni faktor

### Profil ceste

Kolesarska steza 1

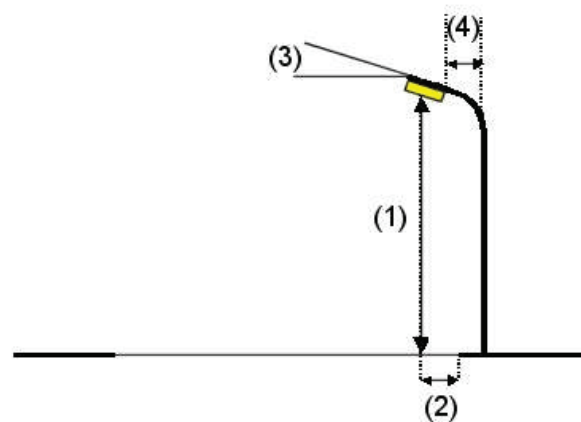
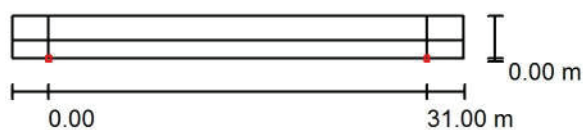
(Širina: 2.000 m)

Pot za pešce 1

(Širina: 1.500 m)

Faktor vzdrževanja: 0.80

### Razporeditev svetilk



Svetilka: PHILIPS BGP303 T25 1 xLED18-4S/740 DM50  
 Snop svetlobe (Svetilka): 1602 lm  
 Snop svetlobe (Žarnice): 1800 lm  
 Moc svetilke: 13.0 W  
 Razporeditev: enostransko spodaj  
 Oddaljenost stebrov: 31.000 m  
 Višina montaže (1): 5.097 m  
 Višino svetlobne točke: 5.000 m  
 Previsni del (2): 0.000 m  
 Nagib nosilca (3): 0.0 °  
 Dolžina nosilca (4): 0.650 m

Najvecja vrednost osvetlitve  
 pri 70°: 901 cd/klm  
 pri 80°: 65 cd/klm  
 pri 90°: 0.00 cd/klm

Vedno v vseh smereh, pri uporabniško instalirani osvetlitvi, ki tvori navedeni kot s spodnjo vertikalno linijo.

Nobene moci osvetlitve nad 90°.

Zahteve izpolnjujejo razred svetilnosti G3.

Zahteve izpolnjujejo indeksni razred zaslepitve D.6.

Obdelovalec(ka)  
Telefon  
Faks  
e-Mail

## Kolesarska steza + pločnik / Napačne barve - prikaz

